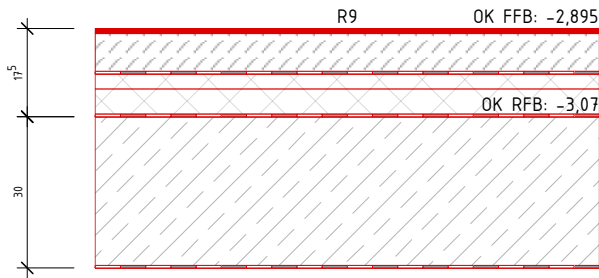


BODENAUFBAUTEN: VERWALTUNGSBAU GG (BA 3)

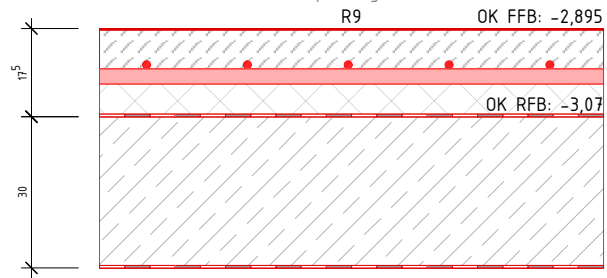
Nr. 51 Fuge (031.2) Foyer Neubau

10mm	Fliesen
2mm	Kleber
ca. 92mm	Zementestrich
30mm	TS-Mineralfaserplatte, $s \leq 15 \text{ MN/m}^3$ MW045
40mm	Ausgleichsdämmung EP035
1mm	Dampfsperrbahn Katja Sprint
300mm	Bodenplatte Stahlbeton
-	PE-Folie (zweilagig)
120mm	Wärmedämmung XP040 (siehe Werkplanung)



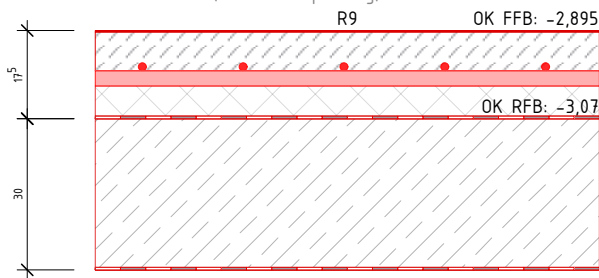
Nr. 52 Flur (032)

2mm	Kautschukbelag
1mm	Kleber
ca. 62mm	Zementestrich Überdeckung
16mm	Zementestrich (Verteilung FBH-Rohre $\phi 16$)
3mm	Rehau Rautherm speed plus Klettmatte
>0,2mm	Trennlage gemäß Vorgabe Rehau zweilagig
30mm	TS-Mineralfaserplatte, $s \leq 15 \text{ MN/m}^3$ MW045
60mm	Ausgleichsdämmung EP035
1mm	Dampfsperrbahn Katja Sprint
300mm	Bodenplatte Stahlbeton
-	PE-Folie (zweilagig)
120mm	Wärmedämmung XP040 (siehe Werkplanung)



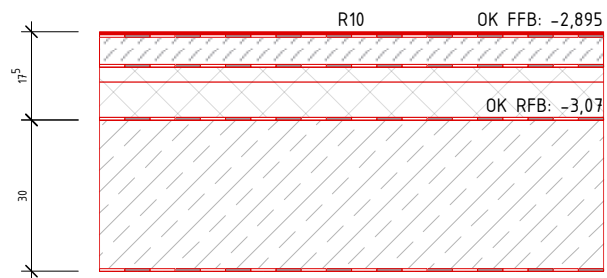
Nr. 53 Verwaltungsräume (021-023)

2mm	Kautschukbelag
1mm	Kleber
ca. 62mm	Zementestrich Überdeckung
16mm	Zementestrich (Verteilung FBH-Rohre $\phi 16$)
3mm	Rehau Rautherm speed plus Klettmatte
>0,2mm	Trennlage gemäß Vorgabe Rehau zweilagig
30mm	TS-Mineralfaserplatte, $s \leq 15 \text{ MN/m}^3$ MW045
60mm	Ausgleichsdämmung EP035
1mm	Dampfsperrbahn Katja Sprint
300mm	Bodenplatte Stahlbeton
-	PE-Folie (zweilagig)
120mm	Wärmedämmung XP040 (siehe Werkplanung)



Nr. 54 Müllraum (051.3)

9mm	Fliesen
2mm	Kleber inkl. Abdichtungsspachtel
63mm	Zementestrich
-	PE-Folie, zweilagig
30mm	Trittschalldämmung $s \leq 15 \text{ MN/m}^3$ MW045
70mm	Ausgleichsdämmung EP035
1mm	Dampfsperrbahn Katja Sprint
300mm	Bodenplatte Stahlbeton
-	PE-Folie (zweilagig)
120mm	Wärmedämmung XP040 (siehe Werkplanung)



Nr. 55 Aufzüge Bodenbelag (Betonbau, Schulbau) (131.3, 135.3)

10mm	Fliesen
2mm	Kleber
12mm	Thomsit-Ausgleichsplatte o.ä.
1mm	Kleber
	Stahlblechboden (Fa. Schaab)



Sämtliche Maßangaben vor Ort zu Prüfen
Siehe Werk- und Detailplanung

PROJEKT	Musikschule Tübingen	INDEX:	SEITE:	MASSSTAB:	DATUM GEZ.
PLANINHALT	Bodenaufbauten Verwaltungsbau GG	06	16/16	1:15	10.04.26
BAUHERR	Universitätsstadt Tübingen Hochbau und Gebäudemanagement	PLANNUMMER	MST-KUB52-013-5f06-Bodenaufbauten Verwaltungsbau GG		